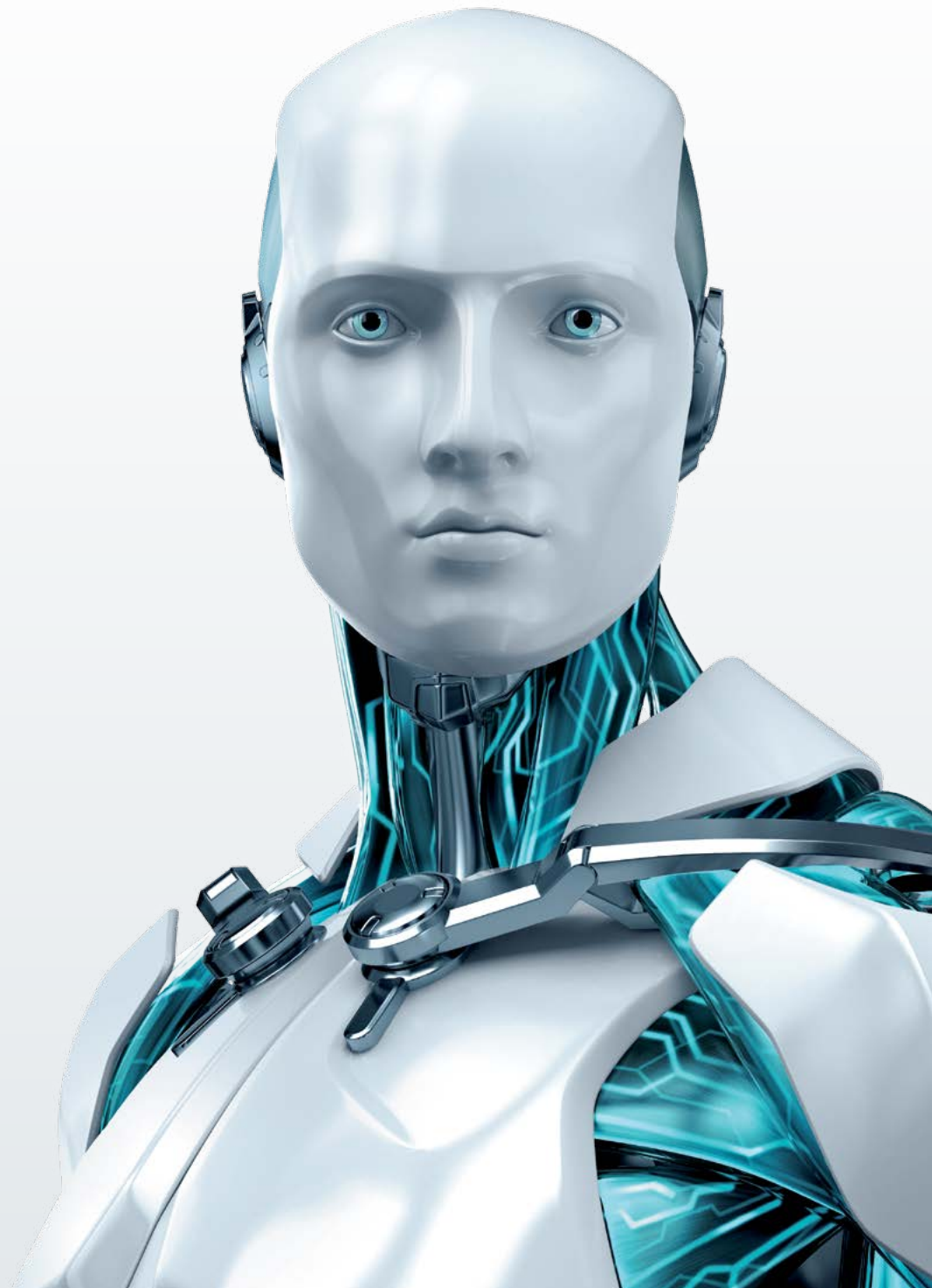


ESET[®] CYBER SECURITY



www.eset.de



Sicherer im Internet

ESET Cyber Security fügt den integrierten Sicherheitsfunktionen von Mac OS X weitere Schutzebenen hinzu und beseitigt on- wie offline zuverlässig Mac-, Linux- und Windows-Bedrohungen. ESETs mehrfach ausgezeichnete Erkennungstechnologie blockiert sofort infizierte Wechselmedien und E-Mailanhänge, verseuchte Webseiten und Downloads.

Antivirus und Antispyware	Erkennt und beseitigt Malware aller Art, einschließlich Viren, Würmern und Spyware. Cloud-basierter Scan: Whitelisting vertrauenswürdiger Dateien über eine Reputationsdatenbank in der Cloud.
Wechselmedienkontrolle	Lässt Sie den Zugriff von und auf Wechselmedien (CD-ROM, FireWire, USB, iOS Geräte und andere) gänzlich sperren. Verhindert somit ungewolltes Kopieren Ihrer privaten Daten auf externe Geräte.
Web- und E-Mail-Schutz	Scannt Webseiten (HTTP) beim Surfen und prüft alle eingehenden E-Mails (POP3/IMAP) auf Viren & Co.
Plattformübergreifender Schutz	Blockiert Malware und verhindert ihre Ausbreitung vom Mac auf andere Rechner und umgekehrt. Scannt Ihren Mac sowohl nach Mac-, Linux- sowie Windows-Bedrohungen.



Gewohnte Mac-Performance

Der minimale Bedarf an Systemressourcen sorgt für die gewohnt optimale Leistungsfähigkeit Ihres Macs. ESET Cyber Security lässt bei konstant hohem Schutz ausreichend Kapazitäten für Ihre Arbeit. Genießen Sie Videos, Games und Präsentationen ohne Unterbrechungen und Verzögerungen.

Geringe Systembelastung	ESET Cyber Security gewährleistet optimale Mac-Performance und verlängert die Lebenszyklen Ihrer Hardware.
Präsentationsmodus	Im Vollbildmodus werden Pop-Ups blockiert und rechenintensive Prozesse verschoben – für volle Rechenleistung und Netzwerkgeschwindigkeit.
Schnelle Updates	Kleine, automatische Update-Pakete sorgen für maximale Leistungsfähigkeit.



Bereit zur Verteidigung

Nach der Installation ist Ihr Mac bereits umfassend durch die Standard-Einstellungen geschützt. Das Programm arbeitet vollautomatisch kaum spürbar im Hintergrund und benötigt Ihre Aufmerksamkeit nur dann, wenn es wirklich notwendig ist.

Einstellungen für Power-User	Ermöglicht umfangreiche Einstellungen, wie z.B. maximale Scantiefe, Scanzeit und Archivgröße.
Alles auf einen Blick	Informationen zum Schutzstatus sowie meist verwendete Anwendungen und Tools sind von allen Bildschirmen aufrufbar. Bei einer Warnmeldung finden Sie mit nur einem Klick die richtige Lösung.
Vertrautes Interface	Die gesamte grafische Oberfläche wurde eigens für Mac OS X konzipiert. Das intuitive Interface im Mac-Design bietet einen schnellen Überblick über das Programm und ermöglicht eine rasche Navigation und Anpassung.